

Grand Castle Café

グランドキャッスル カフェ



DOUBLETREE

by Hilton™

NAHA SHURI CASTLE

スナックメニュー Snack Menu

シェフのおすすめメニュー



ダブルツリーバーガー
DoubleTree Burger
¥2,500

シェフおすすめの
オリジナルバーガーを
ぜひご賞味下さい。



シーザーサラダ
Caesar Salad
¥1,700



フライドチキン&フライドポテト
Fried Chickens and French Fries
¥1,900

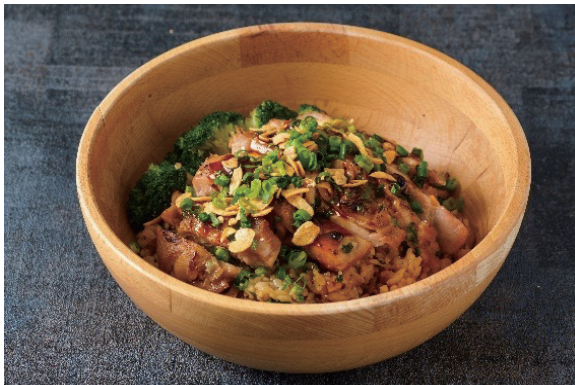
※写真はイメージです。Image Photo.

※表示料金には税金とサービス料が含まれています。The price includes tax and service charge.

スナックメニュー Snack Menu



アメリカンクラブハウスサンドウィッチ
American Clubhouse Sandwich
¥2,500



照り焼きチキン “ヤンバル丼”
Teriyaki Chicken “Yambaru Bowl”
¥2,800



チキンカレー
Chicken Curry with Steamed Rice
¥2,300

※写真はイメージです。Image Photo.

※表示料金には税金とサービス料が含まれています。The price includes tax and service charge.

ホテルオリジナルケーキ&ドリンクセット Hotel's Original Cake and Drink Set

ケーキセット Cake Set ¥1,500

コーヒー、紅茶、アイスコーヒー、アイ스티ー、ソフトドリンクよりお好きなものをお選びください。

※カフェラテ・カプチーノご希望の方は、プラス100円にて承ります。

“スペシャル”ケーキセット(3時間コーヒー又は紅茶のおかわり自由) ¥1,800

期間限定おすすめケーキ



フルール
Fleur

イチゴムースの中にチョコレートムースとサクサク食感のフィアンティーヌを忍ばせ、2層の食感が愉しめます。



シトロンヴェール
Citron Verre

ライムとシークワーサーのクリームとベリーとフランボワーズのジュレをフロマージュブランで包み、ふわっと口当たりが優しい、ライムの爽やかさが際立つ一品。



いちごのサンマルク
Strawberry St. Mark's

アーモンドパウダーをふんだんに使ったビスキュイ・ジョコンドでイチゴクリームとチョコレートクリームをサンドし、上はカスタードをキャラメリゼにした3層愉しめる一品。

Portion Cake 各(each)¥850

※上記メニュー以外にも、おすすめケーキをご用意しております。

※写真はイメージです。Image Photo.

※表示料金には税金とサービス料が含まれています。The price includes tax and service charge.

コーヒー Coffee

コーヒー(ホット / アイス) Coffee (Hot / Ice)	¥850
エスプレッソ Espresso	¥850
カフェラテ Café Latte	¥950
カプチーノ Cappuccino	¥950

紅茶 Tea



ディルマは紅茶の産地スリランカ(セイロン)で誕生した、紅茶ブランド。世界100カ国以上で愛飲され、日本を含む世界各地のホテル、航空会社で採用されています。その収益は産地スリランカへ還元され、地域社会の発展、サステナブル環境開発に役立てられています。



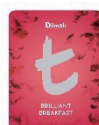
シングルエステート アッサム
Single Estate Assam



Original Earl Gray



シングルエステート ダージリン
Single Estate Darjeeling



ブリリアント
ブレイクファースト
Brilliant Breakfast

各(each) ¥850

【ハーブティー】

ジンジャー&ハニー
Ginger & Honey

ローズヒップ&ハイビスカス
Rosehip & Hibiscus

各(each) ¥850

ソフトドリンク Soft Drink

オレンジ Orange
パイナップル Pineapple
シークワサー Okinawan Citrus
マンゴー Mango
アセロラ Acerola
レモネード Lemonade
レモンソーダ Lemon Soda
コカ・コーラ Coca Cola
コカ・コーラ ゼロ Coca Cola Zero
ジンジャーエール Ginger Ale
さんぴん茶 Jasmine Tea
牛乳 Milk

各(each) ¥850

アクアパナ Aqua Panna / Natural Mineral Water ¥1,300
サンペレグリノ San Pellegrino / Carvonated Water ¥1,300

アイスクリーム Ice Cream

バニラ Vanilla

各(each) ¥600

アルコール Alcohol

カクテル Cocktail

キューバ・リブレ Cuba Libre	¥1,350
ジントニック Gin Tonic	¥1,350
カンパリソーダ Campari Soda	¥1,200
モスコミュール Moscow Mule	¥1,350
レモンサワー Lemon Sour	¥1,200

生ビール Draft Beer

オリオンビール Orion Beer	¥1,200
--------------------	--------

沖縄クラフトビール Okinawan Craft Beer

ウォルフブロイ アルト WOLFBRÄU Alt	¥1,700
ウォルフブロイ ピルスナー WOLFBRÄU Pilsner	¥1,700

ウィスキー Whisky

バランタイン ファイネスト (45ml) Ballantine's Finest (45ml)	¥1,200
--	--------

その他 Other

泡盛 (瑞泉Sky 30度) Awamori (Okinawan Spirits) ZUISEN (Alc 30%)	¥900
オリオンクリアフリー Orion Clear Free (Non-Alcoholic)	¥1,000

アルコール Alcohol

スパークリングワイン

Sparkling Wine

シャンドン・ブリュット
Chandon Brut

グラス (Glass) ¥1,700
ボトル (Bottle) ¥10,000

シャンパン

Champagne

モエ・エ・シャンドン
MOËT & SHANDON

ボトル (Bottle) ¥16,500

赤ワイン

Red Wine

モンテス アルファ ピノ ノワール
Montes Alpha Pinot Noir

グラス (Glass) ¥1,600
ボトル (Bottle) ¥10,000

ヴィントナーズ リザーヴ カベルネソーヴィニヨン
Vintner's Reserve Cabernet Sauvignon

ボトル (Bottle) ¥14,000

白ワイン

White Wine

モンテス アルファ シャルドネ
Montes Alpha Chardonnay

グラス (Glass) ¥1,600
ボトル (Bottle) ¥10,000

クラウディ ベイ ソーヴィニヨン ブラン
Cloudy Bay Sauvignon Blanc

ボトル (Bottle) ¥14,000